



# Comune di Buddusò

*Progetto Simposio 2.0*

1° Biennale Internazionale di Scultura e Intaglio sul legno "Mastru Mimmiu Solinas"

1984/1

<b>TITOLO OPERA</b>	Senza titolo
<b>ARTISTA</b>	Karolak Agnieszka
<b>NAZIONALITÀ ARTISTA</b>	Polonia
<b>NOTE ARTISTA</b>	--
<b>MATERIALE</b>	Legno
<b>DESCRIZIONE</b>	Bassorilievo
<b>ANNO</b>	1984
<b>PREMIO</b>	2° Premio
<b>COLLOCAZIONE</b>	Palazzo comunale di Buddusò
<b>ITINERARIO</b>	
<b>TEMATISMO</b>	Arte

## FOTO





# Comune di Buddusò

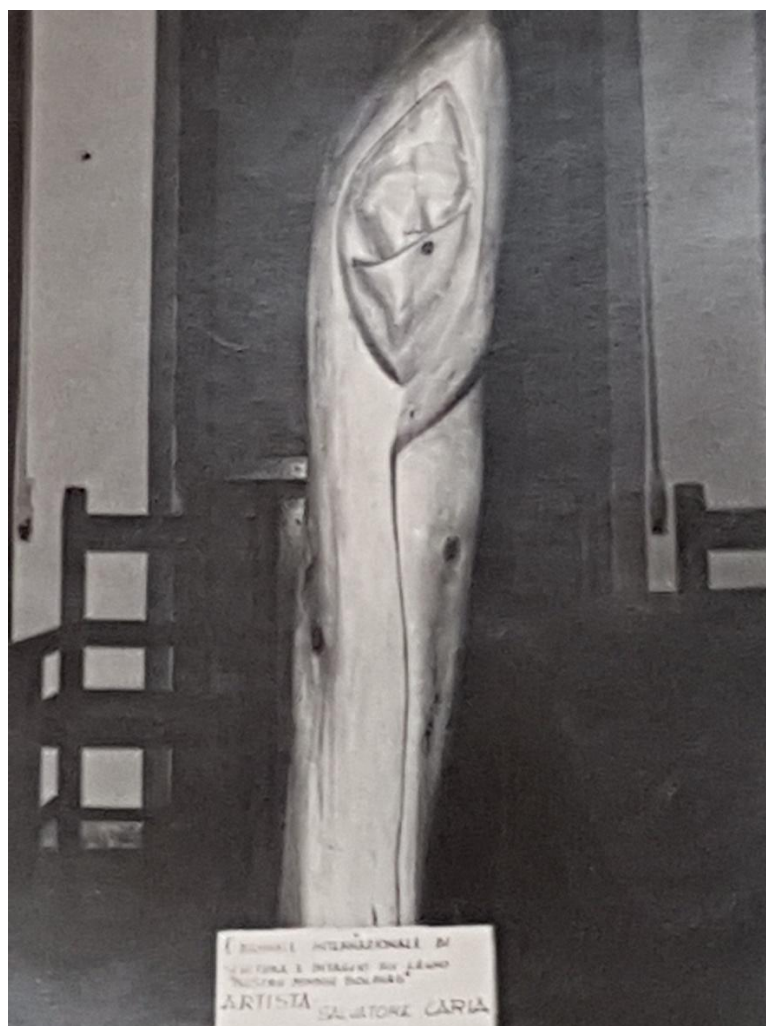
## *Progetto Simposio 2.0*

1° Biennale Internazionale di Scultura e Intaglio sul legno "Mastru Mimmiu Solinas"

1984/2

<b>TITOLO OPERA</b>	Senza titolo
<b>ARTISTA</b>	Salvatore Caria
<b>NAZIONALITÀ ARTISTA</b>	Italia - Sassari
<b>NOTE ARTISTA</b>	--
<b>MATERIALE</b>	Legno
<b>DESCRIZIONE</b>	Tutto tondo
<b>ANNO</b>	1984
<b>PREMIO</b>	3° Premio
<b>COLLOCAZIONE</b>	Palazzo comunale di Buddusò
<b>ITINERARIO</b>	
<b>TEMATISMO</b>	Fede

### FOTO





# Comune di Buddusò

*Progetto Simposio 2.0*

1° Biennale Internazionale di Scultura e Intaglio sul legno "Mastru Mimmiu Solinas"

1984/3

<b>TITOLO OPERA</b>	Senza titolo
<b>ARTISTA</b>	Mario Stuffer
<b>NAZIONALITÀ ARTISTA</b>	Italia - Gressan
<b>NOTE ARTISTA</b>	Nato 1934 – Morto 1998
<b>MATERIALE</b>	Legno
<b>DESCRIZIONE</b>	Tutto tondo
<b>ANNO</b>	1984
<b>PREMIO</b>	4° Premio
<b>COLLOCAZIONE</b>	Palazzo comunale di Buddusò
<b>ITINERARIO</b>	
<b>TEMATISMO</b>	Comunità

## FOTO





# Comune di Buddusò

## Progetto Simposio 2.0

1° Biennale Internazionale di Scultura e Intaglio sul legno "Mastru Mimmiu Solinas" 1984/5

<b>TITOLO OPERA</b>	Senza titolo
<b>ARTISTA</b>	Carmine Piras
<b>NAZIONALITÀ ARTISTA</b>	Italia - Macomer
<b>NOTE ARTISTA</b>	Nato 1948 <a href="https://www.sardegнадigitallibrary.it/detail/6499b954e487374c8f8030ec">https://www.sardegнадigitallibrary.it/detail/6499b954e487374c8f8030ec</a>
<b>MATERIALE</b>	Legno
<b>DESCRIZIONE</b>	Tutto tondo
<b>ANNO</b>	1984
<b>PREMIO</b>	6° Premio
<b>COLLOCAZIONE</b>	Palazzo comunale di Buddusò
<b>ITINERARIO</b>	
<b>TEMATISMO</b>	Comunità

## FOTO





# Comune di Buddusò

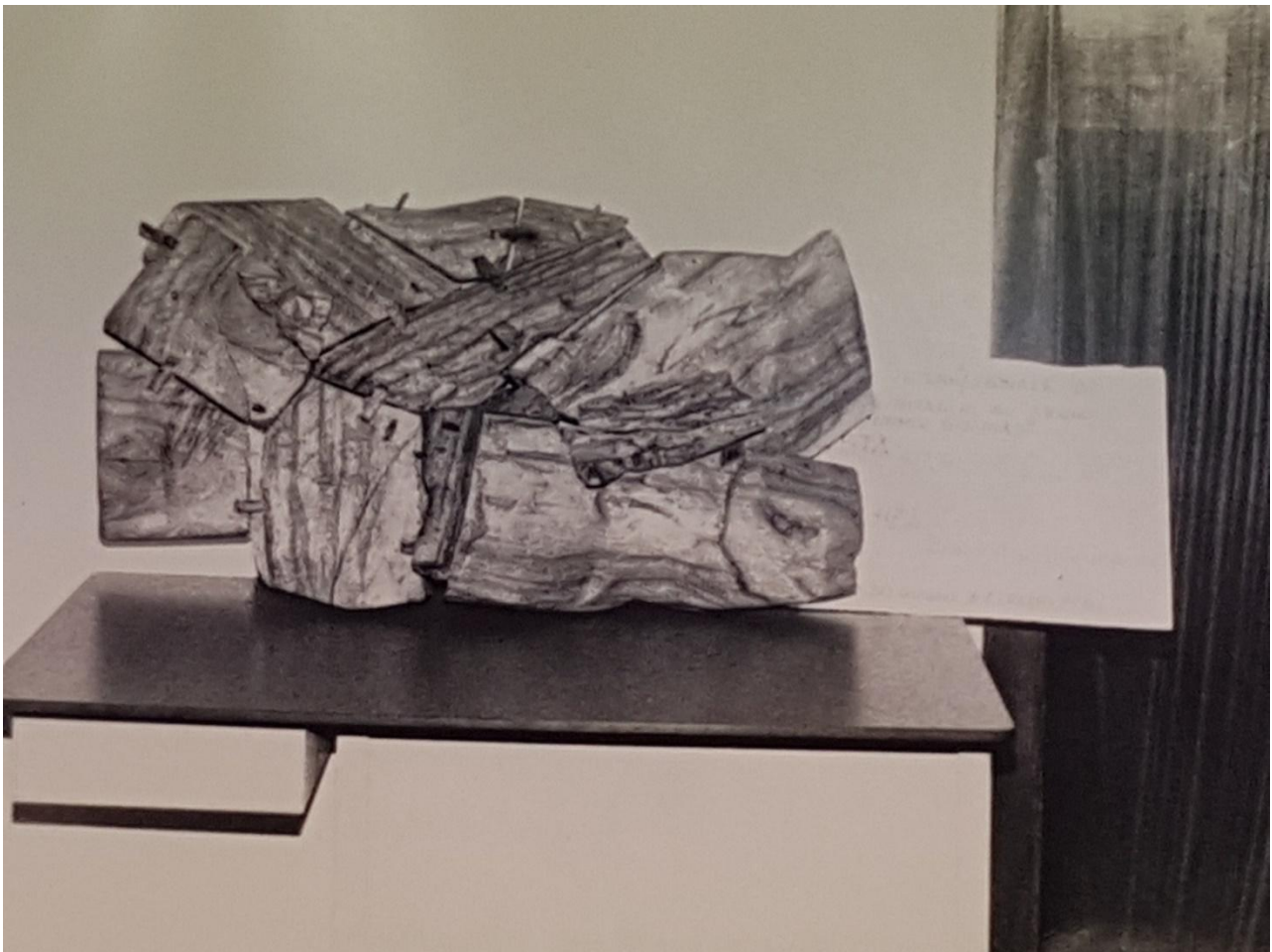
*Progetto Simposio 2.0*

1° Biennale Internazionale di Scultura e Intaglio sul legno "Mastru Mimmiu Solinas"

1984/7

<b>TITOLO OPERA</b>	Senza titolo
<b>ARTISTA</b>	Mario Colombo
<b>NAZIONALITÀ ARTISTA</b>	Argentina - Buenos Aires
<b>NOTE ARTISTA</b>	--
<b>MATERIALE</b>	Legno
<b>DESCRIZIONE</b>	Bassorilievo
<b>ANNO</b>	1984
<b>PREMIO</b>	--
<b>COLLOCAZIONE</b>	Palazzo comunale di Buddusò
<b>ITINERARIO</b>	
<b>TEMATISMO</b>	Arte

## FOTO





# Comune di Buddusò

## Progetto Simposio 2.0

1° Biennale Internazionale di Scultura e Intaglio sul legno "Mastru Mimmiu Solinas"

1984/8

<b>TITOLO OPERA</b>	Senza titolo
<b>ARTISTA</b>	Giampiero Pazzola
<b>NAZIONALITÀ ARTISTA</b>	Italia – Sennori
<b>NOTE ARTISTA</b>	Nato 1953 – Morto 2008 <a href="http://www.sennori.info/giampiero_pazzola.html">http://www.sennori.info/giampiero_pazzola.html</a>
<b>MATERIALE</b>	Legno
<b>DESCRIZIONE</b>	Bassorilievo
<b>ANNO</b>	1984
<b>PREMIO</b>	--
<b>COLLOCAZIONE</b>	Palazzo comunale di Buddusò
<b>ITINERARIO</b>	
<b>TEMATISMO</b>	Comunità

### FOTO





# Comune di Buddusò

## Progetto Simposio 2.0

1° Biennale Internazionale di Scultura e Intaglio sul legno "Mastru Mimmiu Solinas" 1984/12

<b>TITOLO OPERA</b>	Senza titolo
<b>ARTISTA</b>	Angelo Satta
<b>NAZIONALITÀ ARTISTA</b>	Italia - Chiamonti
<b>NOTE ARTISTA</b>	--
<b>MATERIALE</b>	Legno
<b>DESCRIZIONE</b>	Tutto tondo
<b>ANNO</b>	1984
<b>PREMIO</b>	--
<b>COLLOCAZIONE</b>	Palazzo comunale di Buddusò
<b>ITINERARIO</b>	
<b>TEMATISMO</b>	Fede

### FOTO





# Comune di Buddusò

*Progetto Simposio 2.0*

2° Simposio Internazionale di Scultura e Intaglio su legno

1986/1

<b>TITOLO OPERA</b>	"Ucello"
<b>ARTISTA</b>	Point Roger
<b>NAZIONALITÀ ARTISTA</b>	Francia - Lione
<b>NOTE ARTISTA</b>	--
<b>MATERIALE</b>	Legno
<b>DESCRIZIONE</b>	Tutto tondo
<b>ANNO</b>	1986
<b>PREMIO</b>	Premio, ex equo, per la sintesi tra una sincera ed emotiva interpretazione di fatti vitali ed una raggiunta astrazione formale
<b>COLLOCAZIONE</b>	Museo Comunale, piano terra, salone
<b>ITINERARIO</b>	
<b>TEMATISMO</b>	Arte

## FOTO





# Comune di Buddusò

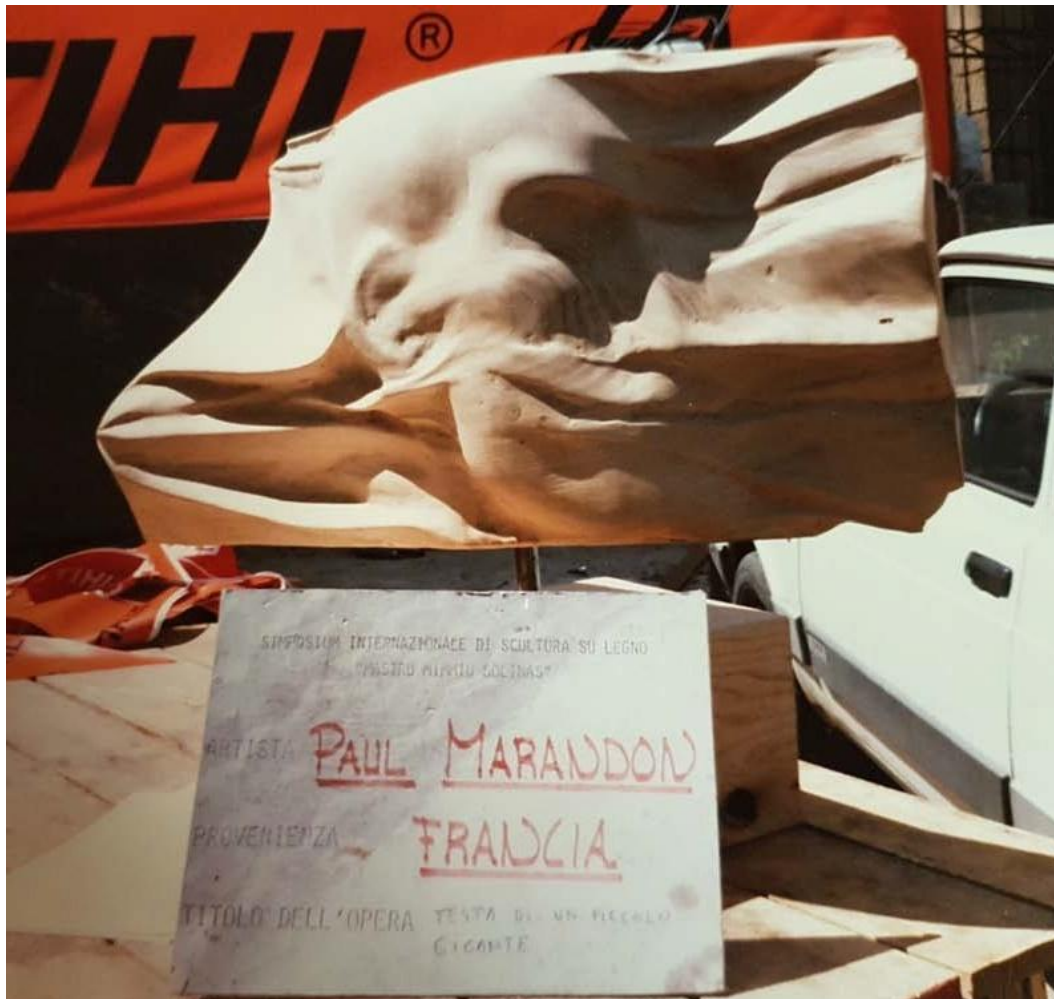
*Progetto Simposio 2.0*

2° Simposio Internazionale di Scultura e Intaglio su legno

1986/2

<b>TITOLO OPERA</b>	<i>"Testa di un piccolo gigante"</i>
<b>ARTISTA</b>	Paul Marandon
<b>NAZIONALITÀ ARTISTA</b>	Francia - Lione
<b>NOTE ARTISTA</b>	Nato 1952 <a href="https://fr.artprice.com/artiste/231750/paul-marandon">https://fr.artprice.com/artiste/231750/paul-marandon</a>
<b>MATERIALE</b>	Legno
<b>DESCRIZIONE</b>	Bassorilievo
<b>ANNO</b>	1986
<b>PREMIO</b>	Premio del pubblico per il bassorilievo
<b>COLLOCAZIONE</b>	Palazzo comunale di Buddusò
<b>ITINERARIO</b>	
<b>TEMATISMO</b>	Storia

## FOTO





# Comune di Buddusò

*Progetto Simposio 2.0*

2° Simposio Internazionale di Scultura e Intaglio su legno

1986/3

<b>TITOLO OPERA</b>	"Maternità"
<b>ARTISTA</b>	Alain Roche
<b>NAZIONALITÀ ARTISTA</b>	Francia - Lione
<b>NOTE ARTISTA</b>	Nato 1944 <a href="https://www.artmajeur.com/aroche">https://www.artmajeur.com/aroche</a>
<b>MATERIALE</b>	Legno
<b>DESCRIZIONE</b>	Tutto tondo
<b>ANNO</b>	1986
<b>PREMIO</b>	Premio per l'originalità all'opera
<b>COLLOCAZIONE</b>	Istituto Tecnico Commerciale, Ingresso
<b>ITINERARIO</b>	
<b>TEMATISMO</b>	Comunità

## FOTO





# Comune di Buddusò

*Progetto Simposio 2.0*

2° Simposio Internazionale di Scultura e Intaglio su legno

1986/5

<b>TITOLO OPERA</b>	"Testimonianza"
<b>ARTISTA</b>	Giovanni Sechi
<b>NAZIONALITÀ ARTISTA</b>	Italia - Nule
<b>NOTE ARTISTA</b>	--
<b>MATERIALE</b>	Legno
<b>DESCRIZIONE</b>	Tutto tondo
<b>ANNO</b>	1986
<b>PREMIO</b>	Premio per la soluzione formalmente essenziale ad una allegria antica
<b>COLLOCAZIONE</b>	Museo Comunale, piano terra, salone
<b>ITINERARIO</b>	
<b>TEMATISMO</b>	Storia

## FOTO





# Comune di Buddusò

*Progetto Simposio 2.0*

2° Simposio Internazionale di Scultura e Intaglio su legno

1986/7

<b>TITOLO OPERA</b>	<i>"Il Bacio"</i>
<b>ARTISTA</b>	Salvatore Stranieri
<b>NAZIONALITÀ ARTISTA</b>	Italia - Calabria
<b>NOTE ARTISTA</b>	<a href="http://www.stranierisalvatore.it/">http://www.stranierisalvatore.it/</a>
<b>MATERIALE</b>	Legno
<b>DESCRIZIONE</b>	Tutto tondo
<b>ANNO</b>	1986
<b>PREMIO</b>	Premio per l'emotività evidente che importa il gruppo
<b>COLLOCAZIONE</b>	Museo Comunale, piano terra, salone
<b>ITINERARIO</b>	
<b>TEMATISMO</b>	Comunità

## FOTO





# Comune di Buddusò

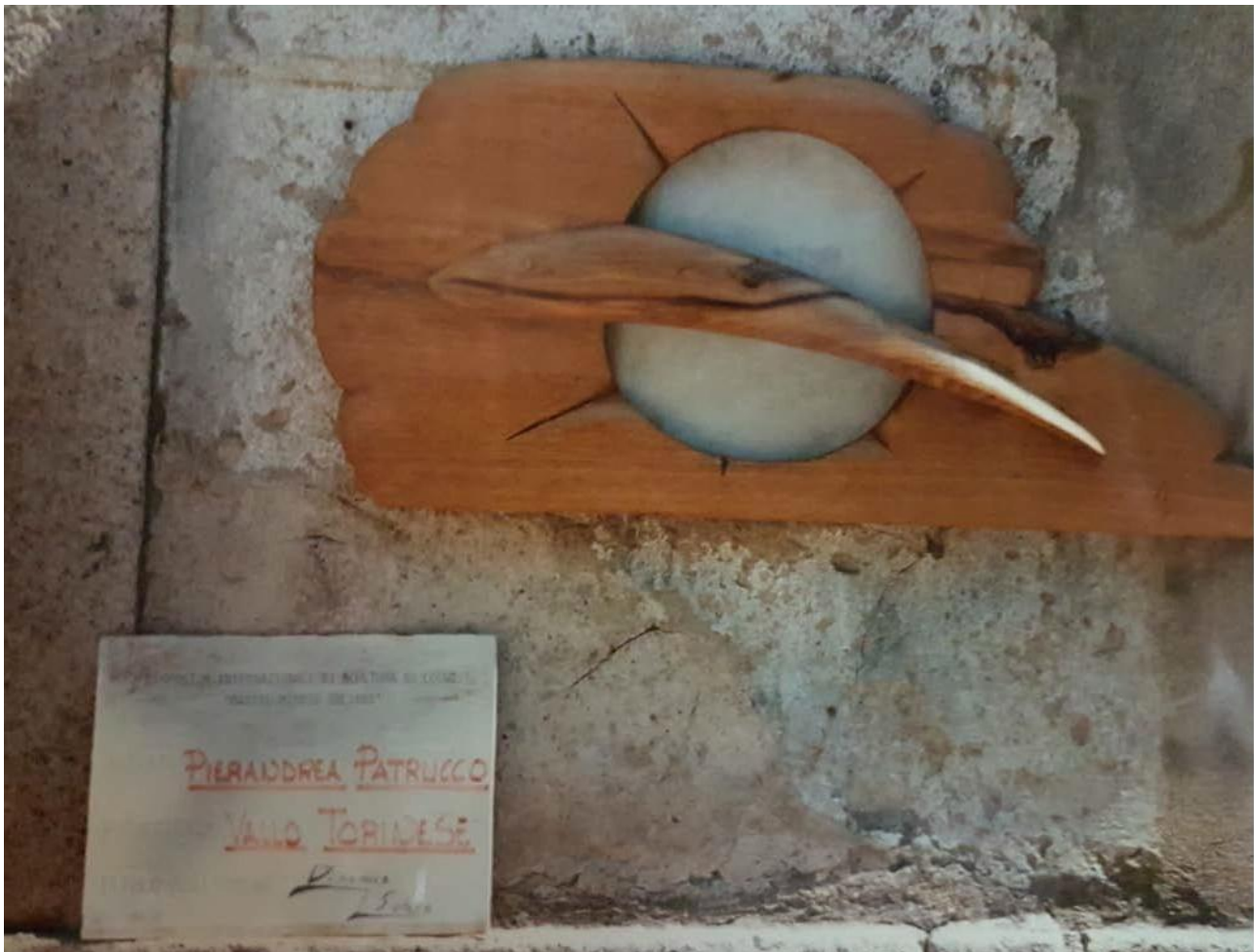
*Progetto Simposio 2.0*

2° Simposio Internazionale di Scultura e Intaglio su legno

1986/8

<b>TITOLO OPERA</b>	<i>"Dinamica Solare"</i>
<b>ARTISTA</b>	Pierandrea Patrucco
<b>NAZIONALITÀ ARTISTA</b>	Italia - Vallo Torinese
<b>NOTE ARTISTA</b>	Nato 1957 <a href="https://www.gigarte.com/pierandrea/biografia">https://www.gigarte.com/pierandrea/biografia</a>
<b>MATERIALE</b>	Legno
<b>DESCRIZIONE</b>	Bassorilievo
<b>ANNO</b>	1986
<b>PREMIO</b>	Segnalazione della giuria per l'equilibrio tra natura e forma
<b>COLLOCAZIONE</b>	Scuola Media
<b>ITINERARIO</b>	
<b>TEMATISMO</b>	Arte

## FOTO





# Comune di Buddusò

*Progetto Simposio 2.0*

2° Simposio Internazionale di Scultura e Intaglio su legno

1986/9

<b>TITOLO OPERA</b>	<i>"Incastro"</i>
<b>ARTISTA</b>	Dino Gaspari
<b>NAZIONALITÀ ARTISTA</b>	Italia - Cortina D'Ampezzo
<b>NOTE ARTISTA</b>	Nato 1930
<b>MATERIALE</b>	Legno
<b>DESCRIZIONE</b>	Tutto tondo
<b>ANNO</b>	1986
<b>PREMIO</b>	Premio, ex equo, per la sintesi tra una sincera ed emotiva interpretazione di fatti vitali ed una raggiunta astrazione formale
<b>COLLOCAZIONE</b>	Museo Comunale, piano terra, salone
<b>ITINERARIO</b>	
<b>TEMATISMO</b>	Storia

## FOTO





# Comune di Buddusò

*Progetto Simposio 2.0*

2° Simposio Internazionale di Scultura e Intaglio su legno

1986/10

<b>TITOLO OPERA</b>	<i>"Origine di Vita"</i>
<b>ARTISTA</b>	Villi Bossi
<b>NAZIONALITÀ ARTISTA</b>	Italia - Trieste
<b>NOTE ARTISTA</b>	Nato 1939 <a href="https://it.wikipedia.org/wiki/Villi_Bossi">https://it.wikipedia.org/wiki/Villi_Bossi</a>
<b>MATERIALE</b>	Legno
<b>DESCRIZIONE</b>	Bassorilievo
<b>ANNO</b>	1986
<b>PREMIO</b>	Premio per il rigore formale e la complessità dei significati artistici
<b>COLLOCAZIONE</b>	Palazzo comunale di Buddusò
<b>ITINERARIO</b>	
<b>TEMATISMO</b>	Fede

## FOTO





# Comune di Buddusò

*Progetto Simposio 2.0*

2° Simposio Internazionale di Scultura e Intaglio su legno

1986/11

<b>TITOLO OPERA</b>	<i>"Risveglio"</i>
<b>ARTISTA</b>	Mario Stuffer
<b>NAZIONALITÀ ARTISTA</b>	Italia - Courmayer
<b>NOTE ARTISTA</b>	Nato 1934 – Morto 1998
<b>MATERIALE</b>	Legno
<b>DESCRIZIONE</b>	Tutto tondo
<b>ANNO</b>	1986
<b>PREMIO</b>	Premio per la capacita di realizzare nel rispetto della materia un'idea simbolica
<b>COLLOCAZIONE</b>	Istituto Tecnico Commerciale
<b>ITINERARIO</b>	
<b>TEMATISMO</b>	Fede

## FOTO





# Comune di Buddusò

*Progetto Simposio 2.0*

2° Simposio Internazionale di Scultura e Intaglio su legno

1986/12

<b>TITOLO OPERA</b>	"Le vie dell'uomo"
<b>ARTISTA</b>	Alfonso Lucchi
<b>NAZIONALITÀ ARTISTA</b>	Italia - Modena
<b>NOTE ARTISTA</b>	--
<b>MATERIALE</b>	Legno
<b>DESCRIZIONE</b>	Bassorilievo
<b>ANNO</b>	1986
<b>PREMIO</b>	Premio per la migliore esecuzione tecnica
<b>COLLOCAZIONE</b>	Scuola Media
<b>ITINERARIO</b>	
<b>TEMATISMO</b>	Comunità

## FOTO





# Comune di Buddusò

*Progetto Simposio 2.0*

2° Simposio Internazionale di Scultura e Intaglio su legno

1986/13

<b>TITOLO OPERA</b>	"Sahel"
<b>ARTISTA</b>	Guido Raffagli
<b>NAZIONALITÀ ARTISTA</b>	Italia - Mantova
<b>NOTE ARTISTA</b>	<a href="https://m.facebook.com/p/Guido-Raffagli-Scultore-100008580013568/">https://m.facebook.com/p/Guido-Raffagli-Scultore-100008580013568/</a>
<b>MATERIALE</b>	Legno
<b>DESCRIZIONE</b>	Tutto tondo
<b>ANNO</b>	1986
<b>PREMIO</b>	Premio giuria popolare
<b>COLLOCAZIONE</b>	Museo Comunale, piano terra, salone
<b>ITINERARIO</b>	
<b>TEMATISMO</b>	Comunità

## FOTO





# Comune di Buddusò

*Progetto Simposio 2.0*

2° Simposio Internazionale di Scultura e Intaglio su legno

1986/14

<b>TITOLO OPERA</b>	"Vento"
<b>ARTISTA</b>	Boutros Romhein
<b>NAZIONALITÀ ARTISTA</b>	Siria
<b>NOTE ARTISTA</b>	Nato 1949 <a href="https://it.wikipedia.org/wiki/Boutros_Romhein">https://it.wikipedia.org/wiki/Boutros_Romhein</a>
<b>MATERIALE</b>	Legno
<b>DESCRIZIONE</b>	Tutto tondo
<b>ANNO</b>	1986
<b>PREMIO</b>	Premio, ex equo, Per la capacita di realizzare nel rispetto della materia un'idea simbolica
<b>COLLOCAZIONE</b>	Museo Comunale, piano terra, salone
<b>ITINERARIO</b>	
<b>TEMATISMO</b>	Arte

## FOTO





# Comune di Buddusò

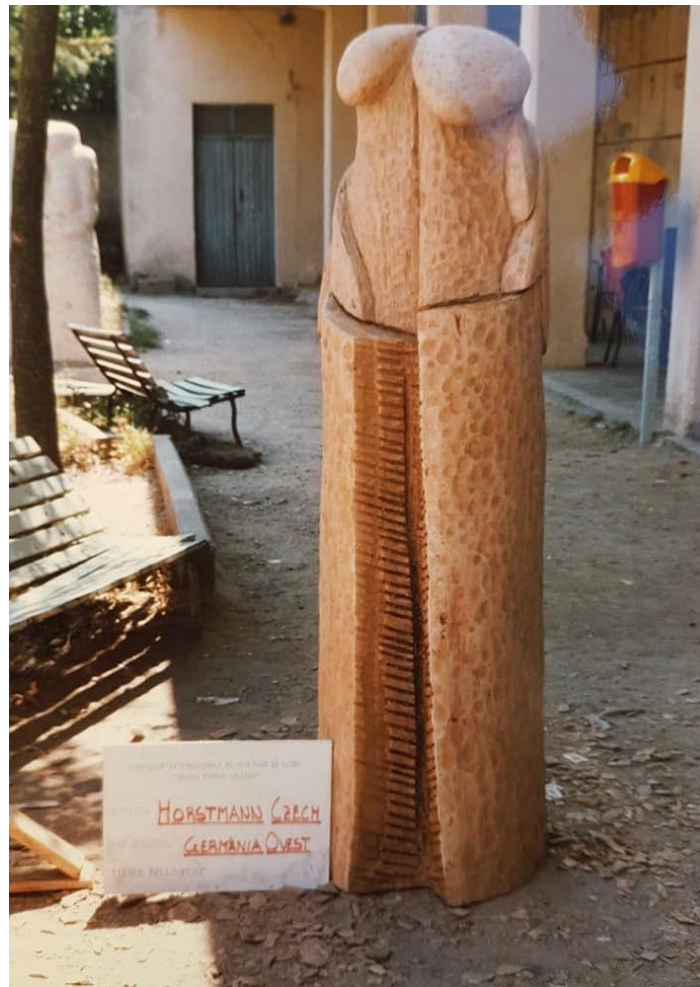
*Progetto Simposio 2.0*

2° Simposio Internazionale di Scultura e Intaglio su legno

1986/15

<b>TITOLO OPERA</b>	Senza titolo
<b>ARTISTA</b>	Horstmann Czech
<b>NAZIONALITÀ ARTISTA</b>	Germania Ovest
<b>NOTE ARTISTA</b>	Nato 1943 – Morto 2022 <a href="https://de.wikipedia.org/wiki/Klaus_Horstmann-Czech">https://de.wikipedia.org/wiki/Klaus_Horstmann-Czech</a>
<b>MATERIALE</b>	Legno
<b>DESCRIZIONE</b>	Tutto tondo
<b>ANNO</b>	1986
<b>PREMIO</b>	Premio per l'interpretazione personale del mondo fantastico e della figura
<b>COLLOCAZIONE</b>	Museo Comunale, piano terra, salone
<b>ITINERARIO</b>	
<b>TEMATISMO</b>	Arte

## FOTO





# Comune di Buddusò

*Progetto Simposio 2.0*

3° Simposio Internazionale di Scultura su Legno

1988/1

<b>TITOLO OPERA</b>	<i>"L'uomo e le sue maschere"</i>
<b>ARTISTA</b>	Alfonso Fortuna
<b>NAZIONALITÀ ARTISTA</b>	Italia – Sovizzo
<b>NOTE ARTISTA</b>	Nato 1953 <a href="https://www.frilligallery.com/it/goto/artist-detail/show/43/alfonso-fortuna">https://www.frilligallery.com/it/goto/artist-detail/show/43/alfonso-fortuna</a>
<b>MATERIALE</b>	Legno
<b>DESCRIZIONE</b>	Tutto tondo
<b>ANNO</b>	1988
<b>PREMIO</b>	
<b>COLLOCAZIONE</b>	Museo Comunale, piano terra, salone
<b>ITINERARIO</b>	
<b>TEMATISMO</b>	Comunità

## FOTO





# Comune di Buddusò

*Progetto Simposio 2.0*

3° Simposio Internazionale di Scultura su Legno

1988/2

<b>TITOLO OPERA</b>	<i>"Forma in tensione"</i>
<b>ARTISTA</b>	Bata Marianov
<b>NAZIONALITÀ ARTISTA</b>	Germania - Francoforte
<b>NOTE ARTISTA</b>	Nato 1943 <a href="http://www.marianov.de/">http://www.marianov.de/</a>
<b>MATERIALE</b>	Legno
<b>DESCRIZIONE</b>	Tutto tondo
<b>ANNO</b>	1988
<b>PREMIO</b>	1° Premio tutto tondo
<b>COLLOCAZIONE</b>	Museo Comunale, piano terra, salone
<b>ITINERARIO</b>	
<b>TEMATISMO</b>	Arte

## FOTO





# Comune di Buddusò

*Progetto Simposio 2.0*

3° Simposio Internazionale di Scultura su Legno

1988/4

<b>TITOLO OPERA</b>	<i>"Maternità+La cellula"</i>
<b>ARTISTA</b>	Juan Yanez
<b>NAZIONALITÀ ARTISTA</b>	Cile
<b>NOTE ARTISTA</b>	--
<b>MATERIALE</b>	Legno
<b>DESCRIZIONE</b>	Tutto tondo
<b>ANNO</b>	1988
<b>PREMIO</b>	3° Premio
<b>COLLOCAZIONE</b>	Palazzo comunale di Buddusò
<b>ITINERARIO</b>	
<b>TEMATISMO</b>	Fede

## FOTO





# Comune di Buddusò

*Progetto Simposio 2.0*

3° Simposio Internazionale di Scultura su Legno

1988/5

<b>TITOLO OPERA</b>	<i>"Chiodi rossi"</i>
<b>ARTISTA</b>	Rosario Plate
<b>NAZIONALITÀ ARTISTA</b>	Spagna - Barcellona
<b>NOTE ARTISTA</b>	--
<b>MATERIALE</b>	Legno
<b>DESCRIZIONE</b>	Tutto tondo
<b>ANNO</b>	1988
<b>PREMIO</b>	
<b>COLLOCAZIONE</b>	Istituto Tecnico Commerciale
<b>ITINERARIO</b>	
<b>TEMATISMO</b>	Arte

## FOTO





# Comune di Buddusò

*Progetto Simposio 2.0*

3° Simposio Internazionale di Scultura su Legno

1988/6

<b>TITOLO OPERA</b>	Senza titolo
<b>ARTISTA</b>	Christoph Hofer
<b>NAZIONALITÀ ARTISTA</b>	Italia - Prati di Vizze
<b>NOTE ARTISTA</b>	--
<b>MATERIALE</b>	Legno
<b>DESCRIZIONE</b>	Tutto tondo
<b>ANNO</b>	1988
<b>PREMIO</b>	Menzione d'onore per la straordinaria capacità plastica
<b>COLLOCAZIONE</b>	Museo Comunale, piano terra, salone
<b>ITINERARIO</b>	
<b>TEMATISMO</b>	Arte

## FOTO





# Comune di Buddusò

*Progetto Simposio 2.0*

3° Simposio Internazionale di Scultura su Legno

1988/7

<b>TITOLO OPERA</b>	"Fiore"
<b>ARTISTA</b>	Piet Berghs
<b>NAZIONALITÀ ARTISTA</b>	Olanda
<b>NOTE ARTISTA</b>	Nato 1948 <a href="https://www.pietberghs.nl/sculpture/">https://www.pietberghs.nl/sculpture/</a>
<b>MATERIALE</b>	Legno
<b>DESCRIZIONE</b>	Tutto tondo
<b>ANNO</b>	1988
<b>PREMIO</b>	
<b>COLLOCAZIONE</b>	Museo Comunale, piano terra, salone
<b>ITINERARIO</b>	
<b>TEMATISMO</b>	Fede

## FOTO





# Comune di Buddusò

*Progetto Simposio 2.0*

3° Simposio Internazionale di Scultura su Legno

1988/9

<b>TITOLO OPERA</b>	<i>"Il figlio ritrovato"</i>
<b>ARTISTA</b>	Miribung Siegfried
<b>NAZIONALITÀ ARTISTA</b>	Italia - Bolzano
<b>NOTE ARTISTA</b>	--
<b>MATERIALE</b>	Legno
<b>DESCRIZIONE</b>	Tutto tondo
<b>ANNO</b>	1988
<b>PREMIO</b>	
<b>COLLOCAZIONE</b>	Istituto Tecnico Commerciale
<b>ITINERARIO</b>	
<b>TEMATISMO</b>	Comunità

## FOTO





# Comune di Buddusò

*Progetto Simposio 2.0*

3° Simposio Internazionale di Scultura su Legno

1988/11

<b>TITOLO OPERA</b>	<i>"Personaggio storico"</i>
<b>ARTISTA</b>	Albert Gyorgy
<b>NAZIONALITÀ ARTISTA</b>	Romania
<b>NOTE ARTISTA</b>	Nato 1949 - <a href="https://www.albert-gyorgy.ch/">https://www.albert-gyorgy.ch/</a> <a href="https://fr.wikipedia.org/wiki/Albert_Gy%C3%B6rgy">https://fr.wikipedia.org/wiki/Albert_Gy%C3%B6rgy</a>
<b>MATERIALE</b>	Legno
<b>DESCRIZIONE</b>	Tutto tondo
<b>ANNO</b>	1988
<b>PREMIO</b>	2° Premio
<b>COLLOCAZIONE</b>	Museo Comunale, piano terra, salone
<b>ITINERARIO</b>	
<b>TEMATISMO</b>	Storia

## FOTO





# Comune di Buddusò

*Progetto Simposio 2.0*

3° Simposio Internazionale di Scultura su Legno

1988/12

<b>TITOLO OPERA</b>	<i>"Double Face"</i>
<b>ARTISTA</b>	Ilie Birindei
<b>NAZIONALITÀ ARTISTA</b>	Romania
<b>NOTE ARTISTA</b>	--
<b>MATERIALE</b>	Legno
<b>DESCRIZIONE</b>	Tutto tondo
<b>ANNO</b>	1988
<b>PREMIO</b>	Menzione d'onore per l'eccezionale equilibrio plastico
<b>COLLOCAZIONE</b>	Museo Comunale, piano terra, salone
<b>ITINERARIO</b>	
<b>TEMATISMO</b>	Comunità

## FOTO





# Comune di Buddusò

*Progetto Simposio 2.0*

3° Simposio Internazionale di Scultura su Legno

1988/13

<b>TITOLO OPERA</b>	"Nave"
<b>ARTISTA</b>	Milenkovic Branko
<b>NAZIONALITÀ ARTISTA</b>	Iugoslavia
<b>NOTE ARTISTA</b>	
<b>MATERIALE</b>	Legno
<b>DESCRIZIONE</b>	Tutto tondo
<b>ANNO</b>	1988
<b>PREMIO</b>	--
<b>COLLOCAZIONE</b>	Istituto Tecnico Commerciale
<b>ITINERARIO</b>	
<b>TEMATISMO</b>	Storia

## FOTO





# Comune di Buddusò

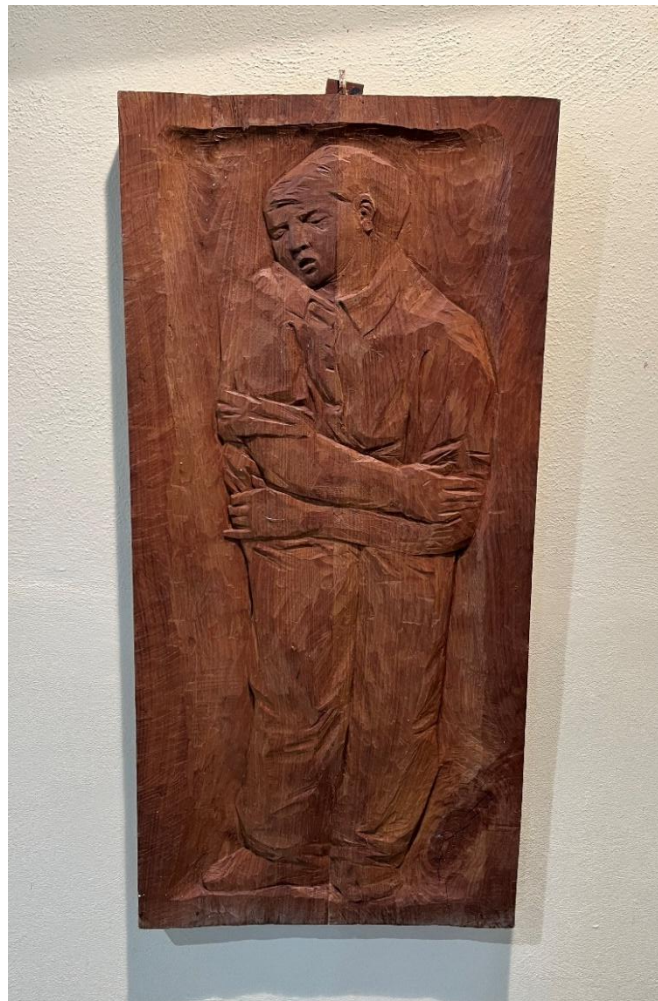
*Progetto Simposio 2.0*

3° Simposio Internazionale di Scultura su Legno

1988/15

<b>TITOLO OPERA</b>	<i>"San Giovanni"</i>
<b>ARTISTA</b>	Robert Engel
<b>NAZIONALITÀ ARTISTA</b>	Italia - Bolzano
<b>NOTE ARTISTA</b>	Nato 1949 <a href="https://focusonthemasters.com/robert-engel/">https://focusonthemasters.com/robert-engel/</a>
<b>MATERIALE</b>	Legno
<b>DESCRIZIONE</b>	Bassorilievo
<b>ANNO</b>	1988
<b>PREMIO</b>	--
<b>COLLOCAZIONE</b>	Museo Comunale, piano terra, salone
<b>ITINERARIO</b>	
<b>TEMATISMO</b>	Fede

## FOTO





# Comune di Buddusò

*Progetto Simposio 2.0*

3° Simposio Internazionale di Scultura su Legno

1988/16

**TITOLO OPERA** *"Movimento Libero nel cielo"*

**ARTISTA** Gesuino Casu

**NAZIONALITÀ ARTISTA** Italia - Sassari

**NOTE ARTISTA** Nato 1951 – Morto 2022

**MATERIALE** Legno

**DESCRIZIONE** Bassorilievo

**ANNO** 1988

**PREMIO** 3° Premio Bassorilievo

**COLLOCAZIONE** Palazzo comunale di Buddusò

**ITINERARIO**

**TEMATISMO** Fede

## FOTO





# Comune di Buddusò

*Progetto Simposio 2.0*

3° Simposio Internazionale di Scultura su Legno

1988/17

<b>TITOLO OPERA</b>	"Maternità"
<b>ARTISTA</b>	Salvatore Caria
<b>NAZIONALITÀ ARTISTA</b>	Italia - Sassari
<b>NOTE ARTISTA</b>	--
<b>MATERIALE</b>	Legno
<b>DESCRIZIONE</b>	Bassorilievo
<b>ANNO</b>	1988
<b>PREMIO</b>	1° Premio Bassorilievo
<b>COLLOCAZIONE</b>	Palazzo comunale di Buddusò
<b>ITINERARIO</b>	
<b>TEMATISMO</b>	Fede

## FOTO





# Comune di Buddusò

*Progetto Simposio 2.0*

3° Simposio Internazionale di Scultura su Legno

1988/18

<b>TITOLO OPERA</b>	<i>"Nei segni la vita"</i>
<b>ARTISTA</b>	Antonio Sanna
<b>NAZIONALITÀ ARTISTA</b>	Italia - Villamar
<b>NOTE ARTISTA</b>	<a href="https://www.editoriasarda.it/autore.asp?id=882&amp;ver=it">https://www.editoriasarda.it/autore.asp?id=882&amp;ver=it</a>
<b>MATERIALE</b>	Legno
<b>DESCRIZIONE</b>	Bassorilievo
<b>ANNO</b>	1988
<b>PREMIO</b>	--
<b>COLLOCAZIONE</b>	Scuola Media
<b>ITINERARIO</b>	
<b>TEMATISMO</b>	Comunità

## FOTO





# Comune di Buddusò

*Progetto Simposio 2.0*

3° Simposio Internazionale di Scultura su Legno

1988/20

<b>TITOLO OPERA</b>	<i>"Dar da mangiare agli affamati"</i>
<b>ARTISTA</b>	Karin Lederer
<b>NAZIONALITÀ ARTISTA</b>	Germania
<b>NOTE ARTISTA</b>	--
<b>MATERIALE</b>	Legno
<b>DESCRIZIONE</b>	Bassorilievo
<b>ANNO</b>	1988
<b>PREMIO</b>	--
<b>COLLOCAZIONE</b>	Scuola Media
<b>ITINERARIO</b>	
<b>TEMATISMO</b>	Fede

## FOTO





# Comune di Buddusò

*Progetto Simposio 2.0*

3° Simposio Internazionale di Scultura su Legno

1988/21

<b>TITOLO OPERA</b>	"Trittico"
<b>ARTISTA</b>	Juan Carlos Battilani
<b>NAZIONALITÀ ARTISTA</b>	Italia - Imola
<b>NOTE ARTISTA</b>	Nato 1952 <a href="http://web.tiscali.it/juancarlosbattilani/curric.html">http://web.tiscali.it/juancarlosbattilani/curric.html</a>
<b>MATERIALE</b>	Legno
<b>DESCRIZIONE</b>	Bassorilievo
<b>ANNO</b>	1988
<b>PREMIO</b>	2° Premio Bassorilievo
<b>COLLOCAZIONE</b>	Museo Comunale, piano terra, salone
<b>ITINERARIO</b>	
<b>TEMATISMO</b>	Comunità

## FOTO





# Comune di Buddusò

*Progetto Simposio 2.0*

3° Simposio Internazionale di Scultura su Legno

1988/22

<b>TITOLO OPERA</b>	" <i>Corum Cantorum</i> "
<b>ARTISTA</b>	Janko Nenov
<b>NAZIONALITÀ ARTISTA</b>	Bulgaria
<b>NOTE ARTISTA</b>	--
<b>MATERIALE</b>	Legno
<b>DESCRIZIONE</b>	Bassorilievo
<b>ANNO</b>	1988
<b>PREMIO</b>	--
<b>COLLOCAZIONE</b>	Palazzo comunale di Buddusò
<b>ITINERARIO</b>	
<b>TEMATISMO</b>	Fede

## FOTO





# Comune di Buddusò

*Progetto Simposio 2.0*

4° Simposio Internazionale di Scultura su Legno

1990/2

<b>TITOLO OPERA</b>	<i>"Esseri antropomorfi"</i>
<b>ARTISTA</b>	Nicolino Sanna
<b>NAZIONALITÀ ARTISTA</b>	Italia
<b>NOTE ARTISTA</b>	Nato 1932 <a href="https://inforestaexperience.com/laboratorio-museo-darte-angelino-sanna/">https://inforestaexperience.com/laboratorio-museo-darte-angelino-sanna/</a>
<b>MATERIALE</b>	Legno
<b>DESCRIZIONE</b>	Tutto tondo
<b>ANNO</b>	1990
<b>PREMIO</b>	--
<b>COLLOCAZIONE</b>	Istituto Tecnico Commerciale, Ingresso
<b>ITINERARIO</b>	
<b>TEMATISMO</b>	Arte

## FOTO





# Comune di Buddusò

*Progetto Simposio 2.0*

4° Simposio Internazionale di Scultura su Legno

1990/7

<b>TITOLO OPERA</b>	Senza titolo
<b>ARTISTA</b>	Claudio Temelin
<b>NAZIONALITÀ ARTISTA</b>	Italia
<b>NOTE ARTISTA</b>	--
<b>MATERIALE</b>	Legno
<b>DESCRIZIONE</b>	Tutto tondo
<b>ANNO</b>	1990
<b>PREMIO</b>	--
<b>COLLOCAZIONE</b>	Museo Comunale, piano terra, salone
<b>ITINERARIO</b>	
<b>TEMATISMO</b>	Arte

## FOTO





# Comune di Buddusò

*Progetto Simposio 2.0*

4° Simposio Internazionale di Scultura su Legno

1990/8

<b>TITOLO OPERA</b>	<i>"Italia '90"</i>
<b>ARTISTA</b>	Massimo Pasini
<b>NAZIONALITÀ ARTISTA</b>	Italia
<b>NOTE ARTISTA</b>	Nato 1942 – Morto 2017 <a href="https://www.boscoartestenico.eu/artista/pasini-massimo/">https://www.boscoartestenico.eu/artista/pasini-massimo/</a>
<b>MATERIALE</b>	Legno
<b>DESCRIZIONE</b>	Tutto tondo
<b>ANNO</b>	1990
<b>PREMIO</b>	--
<b>COLLOCAZIONE</b>	Istituto tecnico commerciale
<b>ITINERARIO</b>	
<b>TEMATISMO</b>	Comunità

## FOTO





# Comune di Buddusò

*Progetto Simposio 2.0*

4° Simposio Internazionale di Scultura su Legno

1990/9

<b>TITOLO OPERA</b>	Senza titolo
<b>ARTISTA</b>	Guido Moretti
<b>NAZIONALITÀ ARTISTA</b>	Italia
<b>NOTE ARTISTA</b>	Nato 1947 <a href="https://guidomoretti.it/">https://guidomoretti.it/</a>
<b>MATERIALE</b>	Legno
<b>DESCRIZIONE</b>	Tutto tondo
<b>ANNO</b>	1990
<b>PREMIO</b>	--
<b>COLLOCAZIONE</b>	Museo Comunale, piano terra, salone
<b>ITINERARIO</b>	
<b>TEMATISMO</b>	Arte

## FOTO





# Comune di Buddusò

*Progetto Simposio 2.0*

4° Simposio Internazionale di Scultura su Legno

1990/11

**TITOLO OPERA** *"Dialogo tra le stelle"*

**ARTISTA** Thierry Ollagnier

**NAZIONALITÀ ARTISTA** Francia

**NOTE ARTISTA** Nato 1958  
<https://ollagnier.art/it/>

**MATERIALE** Legno

**DESCRIZIONE** Tutto tondo

**ANNO** 1990

**PREMIO** Premio giuria popolare

**COLLOCAZIONE** Museo Comunale, piano terra, salone

**ITINERARIO**

**TEMATISMO** Comunità

## FOTO





# Comune di Buddusò

*Progetto Simposio 2.0*

4° Simposio Internazionale di Scultura su Legno

1990/12

<b>TITOLO OPERA</b>	"Maternità"
<b>ARTISTA</b>	Liao Hsiu- Ling
<b>NAZIONALITÀ ARTISTA</b>	Taiwan - Formosa
<b>NOTE ARTISTA</b>	<a href="https://stone.hccc.gov.tw/en-us/Area/Artist/267">https://stone.hccc.gov.tw/en-us/Area/Artist/267</a>
<b>MATERIALE</b>	Legno
<b>DESCRIZIONE</b>	Tutto tondo
<b>ANNO</b>	1990
<b>PREMIO</b>	1° Premio
<b>COLLOCAZIONE</b>	Museo Comunale, piano terra, salone
<b>ITINERARIO</b>	
<b>TEMATISMO</b>	Fede

## FOTO





# Comune di Buddusò

*Progetto Simposio 2.0*

4° Simposio Internazionale di Scultura su Legno

1990/19

<b>TITOLO OPERA</b>	'Senza titolo
<b>ARTISTA</b>	Massimo Fracaro
<b>NAZIONALITÀ ARTISTA</b>	Italia - Asiago
<b>NOTE ARTISTA</b>	<a href="https://www.giornalealtopiano.it/news.php?cod=25-08-2022-labbraccio-di-fracaro-e-stoppa-">https://www.giornalealtopiano.it/news.php?cod=25-08-2022-labbraccio-di-fracaro-e-stoppa-</a>
<b>MATERIALE</b>	Legno
<b>DESCRIZIONE</b>	Tutto tondo
<b>ANNO</b>	1990
<b>PREMIO</b>	--
<b>COLLOCAZIONE</b>	Istituto Tecnico Commerciale
<b>ITINERARIO</b>	
<b>TEMATISMO</b>	Arte

## FOTO





# Comune di Buddusò

*Progetto Simposio 2.0*

4° Simposio Internazionale di Scultura su Legno

1990/21

<b>TITOLO OPERA</b>	Senza titolo
<b>ARTISTA</b>	Lev Michailov
<b>NAZIONALITÀ ARTISTA</b>	Russia
<b>NOTE ARTISTA</b>	--
<b>MATERIALE</b>	Legno
<b>DESCRIZIONE</b>	Tutto tondo
<b>ANNO</b>	1990
<b>PREMIO</b>	--
<b>COLLOCAZIONE</b>	Biblioteca Comunale, 2 piano
<b>ITINERARIO</b>	
<b>TEMATISMO</b>	Storia

## FOTO





# Comune di Buddusò

*Progetto Simposio 2.0*

4° Simposio Internazionale di Scultura su Legno

1990/22

<b>TITOLO OPERA</b>	"Sensualita"
<b>ARTISTA</b>	Roger Point
<b>NAZIONALITÀ ARTISTA</b>	Francia
<b>NOTE ARTISTA</b>	--
<b>MATERIALE</b>	Legno
<b>DESCRIZIONE</b>	Tutto tondo
<b>ANNO</b>	1990
<b>PREMIO</b>	Segnalazione della giuria
<b>COLLOCAZIONE</b>	Museo Comunale, piano terra, salone
<b>ITINERARIO</b>	
<b>TEMATISMO</b>	Arte

## FOTO





# Comune di Buddusò

*Progetto Simposio 2.0*

4° Simposio Internazionale di Scultura su Legno

1990/23

<b>TITOLO OPERA</b>	"Quebrada" (vallata)
<b>ARTISTA</b>	Begona Montalban
<b>NAZIONALITÀ ARTISTA</b>	Spagna
<b>NOTE ARTISTA</b>	Nata 1958 <a href="https://www.byblosarthotel.com/it/boutique-hotel-verona/boxes/artists/begona-montalban">https://www.byblosarthotel.com/it/boutique-hotel-verona/boxes/artists/begona-montalban</a>
<b>MATERIALE</b>	Legno
<b>DESCRIZIONE</b>	Tutto tondo
<b>ANNO</b>	1990
<b>PREMIO</b>	2° Premio
<b>COLLOCAZIONE</b>	Auditorium, sgabuzzino
<b>ITINERARIO</b>	
<b>TEMATISMO</b>	Comunità

## FOTO





# Comune di Buddusò

*Progetto Simposio 2.0*

5° Simposio Internazionale di Scultura su Legno

1992/1

<b>TITOLO OPERA</b>	"Acquario 92"
<b>ARTISTA</b>	Gesuino Casu
<b>NAZIONALITÀ ARTISTA</b>	Italia
<b>NOTE ARTISTA</b>	Nato 1952 – Morto 2022
<b>MATERIALE</b>	Legno
<b>DESCRIZIONE</b>	Bassorilievo
<b>ANNO</b>	1992
<b>PREMIO</b>	3° Premio Bassorilievo
<b>COLLOCAZIONE</b>	Museo Comunale, piano terra, salone
<b>ITINERARIO</b>	
<b>TEMATISMO</b>	Comunità

## FOTO





# Comune di Buddusò

*Progetto Simposio 2.0*

5° Simposio Internazionale di Scultura su Legno

1992/3

<b>TITOLO OPERA</b>	"Maternità"
<b>ARTISTA</b>	Luigi Angius
<b>NAZIONALITÀ ARTISTA</b>	Italia
<b>NOTE ARTISTA</b>	Nato 1938 <a href="https://www.carbonia.net/intervista-allo-scultore-luigi-angius/">https://www.carbonia.net/intervista-allo-scultore-luigi-angius/</a>
<b>MATERIALE</b>	Legno
<b>DESCRIZIONE</b>	Bassorilievo
<b>ANNO</b>	1992
<b>PREMIO</b>	--
<b>COLLOCAZIONE</b>	Biblioteca Comunale, ingresso
<b>ITINERARIO</b>	
<b>TEMATISMO</b>	Fede

## FOTO





# Comune di Buddusò

*Progetto Simposio 2.0*

5° Simposio Internazionale di Scultura su Legno

1992/4

<b>TITOLO OPERA</b>	"Verso L'inconscio"
<b>ARTISTA</b>	Park Young – Nam
<b>NAZIONALITÀ ARTISTA</b>	Corea
<b>NOTE ARTISTA</b>	Nato 1949 <a href="https://www.artsy.net/artist/park-young-nam">https://www.artsy.net/artist/park-young-nam</a>
<b>MATERIALE</b>	Legno
<b>DESCRIZIONE</b>	Bassorilievo
<b>ANNO</b>	1992
<b>PREMIO</b>	2° Premio Bassorilievo
<b>COLLOCAZIONE</b>	Museo Comunale, piano terra, salone
<b>ITINERARIO</b>	
<b>TEMATISMO</b>	Fede

## FOTO





# Comune di Buddusò

*Progetto Simposio 2.0*

5° Simposio Internazionale di Scultura su Legno

1992/5

<b>TITOLO OPERA</b>	<i>"Le Streghe Che Fanno Cuocere I Temporalì"</i>
<b>ARTISTA</b>	Alberto Crazzolara
<b>NAZIONALITÀ ARTISTA</b>	Italia - Bolzano
<b>NOTE ARTISTA</b>	<a href="https://digilander.libero.it/costalta/paeslegn/sc10.html">https://digilander.libero.it/costalta/paeslegn/sc10.html</a>
<b>MATERIALE</b>	Legno
<b>DESCRIZIONE</b>	Bassorilievo
<b>ANNO</b>	1992
<b>PREMIO</b>	--
<b>COLLOCAZIONE</b>	Biblioteca Comunale, 2 piano
<b>ITINERARIO</b>	
<b>TEMATISMO</b>	Storia

## FOTO





# Comune di Buddusò

*Progetto Simposio 2.0*

5° Simposio Internazionale di Scultura su Legno

1992/6

<b>TITOLO OPERA</b>	<i>"Positivo E Negativo" (fossili)</i>
<b>ARTISTA</b>	Pepi Pescollderungg
<b>NAZIONALITÀ ARTISTA</b>	Italia - Bolzano
<b>NOTE ARTISTA</b>	Nato 1945 <a href="https://www.arsmundi.de/kuenstler/pescollderungg-pepi/">https://www.arsmundi.de/kuenstler/pescollderungg-pepi/</a>
<b>MATERIALE</b>	Legno
<b>DESCRIZIONE</b>	Bassorilievo
<b>ANNO</b>	1992
<b>PREMIO</b>	1° Premio Bassorilievo
<b>COLLOCAZIONE</b>	Museo Comunale, piano terra, salone
<b>ITINERARIO</b>	
<b>TEMATISMO</b>	Fede

## FOTO





# Comune di Buddusò

*Progetto Simposio 2.0*

5° Simposio Internazionale di Scultura su Legno

1992/9

<b>TITOLO OPERA</b>	<i>"L'Albero Della Leggenda"</i>
<b>ARTISTA</b>	Cho MJ – Hae
<b>NAZIONALITÀ ARTISTA</b>	Corea
<b>NOTE ARTISTA</b>	--
<b>MATERIALE</b>	Legno
<b>DESCRIZIONE</b>	Tutto tondo
<b>ANNO</b>	1992
<b>PREMIO</b>	3° Premio ex equo Tutto tondo
<b>COLLOCAZIONE</b>	Museo Comunale, piano terra, salone
<b>ITINERARIO</b>	
<b>TEMATISMO</b>	Storia

## FOTO





# Comune di Buddusò

*Progetto Simposio 2.0*

5° Simposio Internazionale di Scultura su Legno

1992/10

<b>TITOLO OPERA</b>	<i>"Bastiana"</i>
<b>ARTISTA</b>	Ivo Piazza
<b>NAZIONALITÀ ARTISTA</b>	Italia - Ortisei
<b>NOTE ARTISTA</b>	<a href="https://www.giornalealtopiano.it/news.php?cod=25-08-2022-ivo-piazza-volto-storico-del-concorso-sculture-in-legno-di-asiago">https://www.giornalealtopiano.it/news.php?cod=25-08-2022-ivo-piazza-volto-storico-del-concorso-sculture-in-legno-di-asiago</a>
<b>MATERIALE</b>	Legno
<b>DESCRIZIONE</b>	Tutto tondo
<b>ANNO</b>	1992
<b>PREMIO</b>	--
<b>COLLOCAZIONE</b>	Auditorium, Interno
<b>ITINERARIO</b>	
<b>TEMATISMO</b>	Comunità

## FOTO





# Comune di Buddusò

*Progetto Simposio 2.0*

5° Simposio Internazionale di Scultura su Legno

1992/12

<b>TITOLO OPERA</b>	"Genesi"
<b>ARTISTA</b>	Ugo Cossu
<b>NAZIONALITÀ ARTISTA</b>	Italia - Bosa
<b>NOTE ARTISTA</b>	Nato 1950 <a href="http://www.giorgiobertozi.it/arte/artisti/ugo-cossu/">http://www.giorgiobertozi.it/arte/artisti/ugo-cossu/</a>
<b>MATERIALE</b>	Legno
<b>DESCRIZIONE</b>	Tutto tondo
<b>ANNO</b>	1992
<b>PREMIO</b>	
<b>COLLOCAZIONE</b>	Museo Comunale, piano terra, salone
<b>ITINERARIO</b>	
<b>TEMATISMO</b>	Fede

## FOTO





# Comune di Buddusò

*Progetto Simposio 2.0*

5° Simposio Internazionale di Scultura su Legno

1992/13

**TITOLO OPERA**

*"La Vita"*

**ARTISTA**

Kim Moon – Kyu

**NAZIONALITÀ ARTISTA**

Corea

**NOTE ARTISTA**

Nato 1959

<https://www.arcadja.com/auctions/it/author-profile/9atnycvp/>

**MATERIALE**

Legno

**DESCRIZIONE**

Tutto tondo

**ANNO**

1992

**PREMIO**

1° Premio Tutto tondo

**COLLOCAZIONE**

Museo Comunale, piano terra, salone

**ITINERARIO**

**TEMATISMO**

Comunità

## FOTO





# Comune di Buddusò

*Progetto Simposio 2.0*

5° Simposio Internazionale di Scultura su Legno

1992/14

**TITOLO OPERA** "500 Anni Dalla Scoperta Alla Solidarietà"

**ARTISTA** Francesco Fantin

**NAZIONALITÀ ARTISTA** Italia

**NOTE ARTISTA** --

**MATERIALE** Legno

**DESCRIZIONE** Tutto tondo

**ANNO** 1992

**PREMIO** 2° Premio Tutto tondo

**COLLOCAZIONE** Museo Comunale, piano terra, salone

**ITINERARIO**

**TEMATISMO** Comunità

## FOTO





# Comune di Buddusò

*Progetto Simposio 2.0*

6° Simposio Internazionale di Scultura su Legno

1994/1

<b>TITOLO OPERA</b>	<i>"Ai bambini di Buddusò"</i>
<b>ARTISTA</b>	Beppino Lorenzet
<b>NAZIONALITÀ ARTISTA</b>	Italia
<b>NOTE ARTISTA</b>	Nato 1955 <a href="https://it.wikipedia.org/wiki/Beppino_Lorenzet">https://it.wikipedia.org/wiki/Beppino_Lorenzet</a>
<b>MATERIALE</b>	Legno
<b>DESCRIZIONE</b>	Tutto tondo
<b>ANNO</b>	1994
<b>PREMIO</b>	--
<b>COLLOCAZIONE</b>	Museo Comunale, piano terra, salone
<b>ITINERARIO</b>	
<b>TEMATISMO</b>	Comunità

## FOTO





# Comune di Buddusò

*Progetto Simposio 2.0*

6° Simposio Internazionale di Scultura su Legno

1994/6

**TITOLO OPERA**

*"Desiderio"*

**ARTISTA**

Lee Yong – Chul

**NAZIONALITÀ ARTISTA**

Corea

**NOTE ARTISTA**

Nato nel 1957

<https://www.koreaherald.com/article/2673508>

**MATERIALE**

Legno

**DESCRIZIONE**

Tutto tondo

**ANNO**

1994

**PREMIO**

--

**COLLOCAZIONE**

Museo Comunale, piano terra, salone

**ITINERARIO**

**TEMATISMO**

Arte

## FOTO





# Comune di Buddusò

*Progetto Simposio 2.0*

6° Simposio Internazionale di Scultura su Legno

1994/12

<b>TITOLO OPERA</b>	"Attesa"
<b>ARTISTA</b>	Giampiero Pazzola
<b>NAZIONALITÀ ARTISTA</b>	Italia - Sennori
<b>NOTE ARTISTA</b>	Nato 1953 – Morto 2008 <a href="http://www.sennori.info/giampiero_pazzola.html">http://www.sennori.info/giampiero_pazzola.html</a>
<b>MATERIALE</b>	Legno
<b>DESCRIZIONE</b>	Tutto tondo
<b>ANNO</b>	1994
<b>PREMIO</b>	Segnalazione della giuria
<b>COLLOCAZIONE</b>	palazzo comunale di Buddusò
<b>ITINERARIO</b>	
<b>TEMATISMO</b>	Arte

## FOTO





# Comune di Buddusò

*Progetto Simposio 2.0*

6° Simposio Internazionale di Scultura su Legno

1994/14

<b>TITOLO OPERA</b>	<i>"Il cuore profondo"</i>
<b>ARTISTA</b>	Jung Hoi – Man
<b>NAZIONALITÀ ARTISTA</b>	Corea
<b>NOTE ARTISTA</b>	--
<b>MATERIALE</b>	Legno
<b>DESCRIZIONE</b>	Bassorilievo
<b>ANNO</b>	1994
<b>PREMIO</b>	--
<b>COLLOCAZIONE</b>	Museo Comunale, piano terra, salone
<b>ITINERARIO</b>	
<b>TEMATISMO</b>	Arte

## FOTO





# Comune di Buddusò

*Progetto Simposio 2.0*

6° Simposio Internazionale di Scultura su Legno

1994/15

<b>TITOLO OPERA</b>	"Espansione"
<b>ARTISTA</b>	Pepi Pescollderungg
<b>NAZIONALITÀ ARTISTA</b>	Italia - Bolzano
<b>NOTE ARTISTA</b>	Nato 1945 <a href="https://www.arsmundi.de/kuenstler/pescollderungg-pepi/">https://www.arsmundi.de/kuenstler/pescollderungg-pepi/</a>
<b>MATERIALE</b>	Legno
<b>DESCRIZIONE</b>	Bassorilievo
<b>ANNO</b>	1994
<b>PREMIO</b>	1° Premio Bassorilievo
<b>COLLOCAZIONE</b>	Museo Comunale, piano terra, salone
<b>ITINERARIO</b>	
<b>TEMATISMO</b>	Fede

## FOTO





# Comune di Buddusò

*Progetto Simposio 2.0*

6° Simposio Internazionale di Scultura su Legno

1994/1  
7

<b>TITOLO OPERA</b>	<i>"E Dio creò la donna"</i>
<b>ARTISTA</b>	Franca Moriconi
<b>NAZIONALITÀ ARTISTA</b>	Italia - Pietrasanta
<b>NOTE ARTISTA</b>	Nata 1945 <a href="http://www.museodeibozzetti.it/assets/files/mdb/collezione/artisti/s000251.php">http://www.museodeibozzetti.it/assets/files/mdb/collezione/artisti/s000251.php</a>
<b>MATERIALE</b>	Legno
<b>DESCRIZIONE</b>	Bassorilievo
<b>ANNO</b>	1994
<b>PREMIO</b>	
<b>COLLOCAZIONE</b>	Museo Comunale, piano terra, salone
<b>ITINERARIO</b>	
<b>TEMATISMO</b>	Fede

## FOTO





# Comune di Buddusò

*Progetto Simposio 2.0*

6° Simposio Internazionale di Scultura su Legno

1994/18

**TITOLO OPERA**

*"Ruanda"*

**ARTISTA**

Vinicio Stocco

**NAZIONALITÀ ARTISTA**

Italia - Venezia

**NOTE ARTISTA**

Nato 1930 – Morto 2014  
<http://viniostocco.blogspot.com/>

**MATERIALE**

Legno

**DESCRIZIONE**

Tutto tondo

**ANNO**

1994

**PREMIO**

3° Premio

**COLLOCAZIONE**

Istituto Tecnico Commerciale

**ITINERARIO**

**TEMATISMO**

Storia

## FOTO





# Comune di Buddusò

*Progetto Simposio 2.0*

6° Simposio Internazionale di Scultura su Legno

1994/19

<b>TITOLO OPERA</b>	"Uccello Sacro"
<b>ARTISTA</b>	Livio Scattolin
<b>NAZIONALITÀ ARTISTA</b>	Italia - Dosson Di Cassier
<b>NOTE ARTISTA</b>	<a href="https://www.youtube.com/watch?v=5qKMjrFKwLQ">https://www.youtube.com/watch?v=5qKMjrFKwLQ</a>
<b>MATERIALE</b>	Legno
<b>DESCRIZIONE</b>	Tutto tondo
<b>ANNO</b>	1994
<b>PREMIO</b>	2° Premio
<b>COLLOCAZIONE</b>	Museo Comunale, piano terra, salone
<b>ITINERARIO</b>	
<b>TEMATISMO</b>	Fede

## FOTO





# Comune di Buddusò

*Progetto Simposio 2.0*

6° Simposio Internazionale di Scultura su Legno

1994/20

<b>TITOLO OPERA</b>	<i>"Le Jour E La Nuit"</i>
<b>ARTISTA</b>	Marcelle Mongin
<b>NAZIONALITÀ ARTISTA</b>	Francia
<b>NOTE ARTISTA</b>	--
<b>MATERIALE</b>	Legno
<b>DESCRIZIONE</b>	Bassorilievo
<b>ANNO</b>	1994
<b>PREMIO</b>	Premio del pubblico per il bassorilievo
<b>COLLOCAZIONE</b>	Biblioteca comunale, ingresso
<b>ITINERARIO</b>	
<b>TEMATISMO</b>	Arte

## FOTO





# Comune di Buddusò

*Progetto Simposio 2.0*

7° Simposio Internazionale di Scultura su Legno

1996/3

<b>TITOLO OPERA</b>	" <i>Quattro stagioni</i> "
<b>ARTISTA</b>	Alfridas Pajuodis
<b>NAZIONALITÀ ARTISTA</b>	Lithuania
<b>NOTE ARTISTA</b>	Nato 1956 <a href="https://moonstonepark.weebly.com/about.html">https://moonstonepark.weebly.com/about.html</a>
<b>MATERIALE</b>	Legno
<b>DESCRIZIONE</b>	Bassorilievo
<b>ANNO</b>	1996
<b>PREMIO</b>	--
<b>COLLOCAZIONE</b>	Auditorium, sgabuzzino
<b>ITINERARIO</b>	
<b>TEMATISMO</b>	Comunità

## FOTO





# Comune di Buddusò

*Progetto Simposio 2.0*

7° Simposio Internazionale di Scultura su Legno

1996/4

<b>TITOLO OPERA</b>	<i>"Natura morta"</i>
<b>ARTISTA</b>	Vytenis Antanavicius
<b>NAZIONALITÀ ARTISTA</b>	Lithuania
<b>NOTE ARTISTA</b>	Nato 1963 <a href="https://bramminginfo.dk/symposie-1999.html">https://bramminginfo.dk/symposie-1999.html</a>
<b>MATERIALE</b>	Legno
<b>DESCRIZIONE</b>	Tutto tondo
<b>ANNO</b>	1996
<b>PREMIO</b>	--
<b>COLLOCAZIONE</b>	Auditorium, Interno
<b>ITINERARIO</b>	
<b>TEMATISMO</b>	Arte

## FOTO





# Comune di Buddusò

*Progetto Simposio 2.0*

7° Simposio Internazionale di Scultura su Legno

1996/8

<b>TITOLO OPERA</b>	<i>"Paesaggio"</i>
<b>ARTISTA</b>	Kazys Venclovas
<b>NAZIONALITÀ ARTISTA</b>	Lithuania - Vilnius
<b>NOTE ARTISTA</b>	Nato 1962 <a href="https://www.klangas.lt/products/artists/kazys-venclovas/">https://www.klangas.lt/products/artists/kazys-venclovas/</a>
<b>MATERIALE</b>	Legno
<b>DESCRIZIONE</b>	Bassorilievo
<b>ANNO</b>	1996
<b>PREMIO</b>	1° Premio Bassorilievo
<b>COLLOCAZIONE</b>	Museo Comunale, piano terra, salone
<b>ITINERARIO</b>	
<b>TEMATISMO</b>	Comunità

## FOTO





# Comune di Buddusò

*Progetto Simposio 2.0*

7° Simposio Internazionale di Scultura su Legno

1996/11

<b>TITOLO OPERA</b>	<i>"Cin Cin alla vita"</i>
<b>ARTISTA</b>	Giorgio Sperotto
<b>NAZIONALITÀ ARTISTA</b>	Italia - Varano
<b>NOTE ARTISTA</b>	Nato 1945 <a href="https://giorgiosperotto.it/">https://giorgiosperotto.it/</a> <a href="https://www.ecovicentino.it/schio/marano-vicentino/giorgio-sperotto-racconta-la-sua-arte-il-mio-cristo-sul-summano-ancora-mi-emoziona/">https://www.ecovicentino.it/schio/marano-vicentino/giorgio-sperotto-racconta-la-sua-arte-il-mio-cristo-sul-summano-ancora-mi-emoziona/</a>
<b>MATERIALE</b>	Legno
<b>DESCRIZIONE</b>	Tutto tondo
<b>ANNO</b>	1996
<b>PREMIO</b>	--
<b>COLLOCAZIONE</b>	palazzo comunale di Buddusò
<b>ITINERARIO</b>	
<b>TEMATISMO</b>	Comunità

## FOTO





# Comune di Buddusò

*Progetto Simposio 2.0*

7° Simposio Internazionale di Scultura su Legno

1996/16

<b>TITOLO OPERA</b>	"Elegia"
<b>ARTISTA</b>	Giuliano Giussani
<b>NAZIONALITÀ ARTISTA</b>	Italia - Fara D'adda
<b>NOTE ARTISTA</b>	Nato 1957 <a href="https://giuliano-giussani-scultore9.webnode.it/">https://giuliano-giussani-scultore9.webnode.it/</a>
<b>MATERIALE</b>	Legno
<b>DESCRIZIONE</b>	Tutto tondo
<b>ANNO</b>	1996
<b>PREMIO</b>	2° Premio Tutto tondo
<b>COLLOCAZIONE</b>	Museo Comunale, piano terra, salone
<b>ITINERARIO</b>	
<b>TEMATISMO</b>	Arte

## FOTO





# Comune di Buddusò

*Progetto Simposio 2.0*

7° Simposio Internazionale di Scultura su Legno

1996/17

<b>TITOLO OPERA</b>	Senza titolo
<b>ARTISTA</b>	Rudolf Krieger
<b>NAZIONALITÀ ARTISTA</b>	Austria
<b>NOTE ARTISTA</b>	Nato 1967 <a href="https://kaerntner-schriftsteller.at/schriftstellerinnen/rudolf-krieger/">https://kaerntner-schriftsteller.at/schriftstellerinnen/rudolf-krieger/</a>
<b>MATERIALE</b>	Legno
<b>DESCRIZIONE</b>	Tutto tondo
<b>ANNO</b>	1996
<b>PREMIO</b>	--
<b>COLLOCAZIONE</b>	Palazzo comunale di Buddusò
<b>ITINERARIO</b>	
<b>TEMATISMO</b>	Comunità

## FOTO





# Comune di Buddusò

*Progetto Simposio 2.0*

7° Simposio Internazionale di Scultura su Legno

1996/18

<b>TITOLO OPERA</b>	Senza titolo
<b>ARTISTA</b>	Christoph E. Exler
<b>NAZIONALITÀ ARTISTA</b>	Austria
<b>NOTE ARTISTA</b>	Nato 1948 <a href="https://de.wikipedia.org/wiki/Christoph_E._Exler">https://de.wikipedia.org/wiki/Christoph_E._Exler</a>
<b>MATERIALE</b>	Legno
<b>DESCRIZIONE</b>	Tutto tondo
<b>ANNO</b>	1996
<b>PREMIO</b>	--
<b>COLLOCAZIONE</b>	Istituto Tecnico Commerciale
<b>ITINERARIO</b>	
<b>TEMATISMO</b>	Arte

## FOTO





# Comune di Buddusò

*Progetto Simposio 2.0*

7° Simposio Internazionale di Scultura su Legno

1996/19

<b>TITOLO OPERA</b>	<i>"Forza Della Natura"</i>
<b>ARTISTA</b>	Kei Sazen
<b>NAZIONALITÀ ARTISTA</b>	Giappone
<b>NOTE ARTISTA</b>	Nato 1965 <a href="http://www.museodeibozzetti.it/assets/files/mdb/collezione/artisti/s000334.php">http://www.museodeibozzetti.it/assets/files/mdb/collezione/artisti/s000334.php</a>
<b>MATERIALE</b>	Legno
<b>DESCRIZIONE</b>	Tutto tondo
<b>ANNO</b>	1996
<b>PREMIO</b>	1° Premio Tutto tondo
<b>COLLOCAZIONE</b>	Museo Comunale, piano terra, salone
<b>ITINERARIO</b>	
<b>TEMATISMO</b>	Fede

## FOTO





# Comune di Buddusò

*Progetto Simposio 2.0*

9° Simposio Internazionale di Scultura su Legno

2000/1

<b>TITOLO OPERA</b>	<i>"Ha Adam"</i>
<b>ARTISTA</b>	Giovanni Ardrizzo
<b>NAZIONALITÀ ARTISTA</b>	Italia
<b>NOTE ARTISTA</b>	<a href="https://www.youtube.com/@giovanniardrizzo6496">https://www.youtube.com/@giovanniardrizzo6496</a>
<b>MATERIALE</b>	Legno
<b>DESCRIZIONE</b>	Tutto tondo
<b>ANNO</b>	2000
<b>PREMIO</b>	1° Premio Giuria Popolare Tutto tondo
<b>COLLOCAZIONE</b>	Museo Comunale, piano terra, salone
<b>ITINERARIO</b>	
<b>TEMATISMO</b>	Arte

## FOTO





# Comune di Buddusò

*Progetto Simposio 2.0*

9° Simposio Internazionale di Scultura su Legno

2000/2

<b>TITOLO OPERA</b>	<i>"Grande Gioco"</i>
<b>ARTISTA</b>	Ercan Yilmaz
<b>NAZIONALITÀ ARTISTA</b>	Turchia
<b>NOTE ARTISTA</b>	Nato 1973 <a href="https://www.detaysanat.com/ercan-yilmaz/">https://www.detaysanat.com/ercan-yilmaz/</a>
<b>MATERIALE</b>	Legno
<b>DESCRIZIONE</b>	Tutto tondo
<b>ANNO</b>	2000
<b>PREMIO</b>	2° Premio Tutto tondo
<b>COLLOCAZIONE</b>	Museo Comunale, piano terra, salone
<b>ITINERARIO</b>	
<b>TEMATISMO</b>	Storia

## FOTO





# Comune di Buddusò

*Progetto Simposio 2.0*

9° Simposio Internazionale di Scultura su Legno

2000/6

<b>TITOLO OPERA</b>	<i>"Il Nuovo che Avanza"</i>
<b>ARTISTA</b>	Abe Hiromasa
<b>NAZIONALITÀ ARTISTA</b>	Giappone
<b>NOTE ARTISTA</b>	<a href="https://www.finestresullarte.info/en/artists/hiromasa-abe">https://www.finestresullarte.info/en/artists/hiromasa-abe</a>
<b>MATERIALE</b>	Legno
<b>DESCRIZIONE</b>	Tutto tondo
<b>ANNO</b>	2000
<b>PREMIO</b>	3° Premio Tutto tondo
<b>COLLOCAZIONE</b>	Museo Comunale, piano terra, salone
<b>ITINERARIO</b>	
<b>TEMATISMO</b>	Storia

## FOTO





# Comune di Buddusò

*Progetto Simposio 2.0*

9° Simposio Internazionale di Scultura su Legno

2000/12

<b>TITOLO OPERA</b>	<i>"Materia e Spirito"</i>
<b>ARTISTA</b>	Mauro Cabras
<b>NAZIONALITÀ ARTISTA</b>	Italia
<b>NOTE ARTISTA</b>	--
<b>MATERIALE</b>	Legno
<b>DESCRIZIONE</b>	Bassorilievo
<b>ANNO</b>	2000
<b>PREMIO</b>	3° Premio Giuria popolare
<b>COLLOCAZIONE</b>	Museo Comunale, piano terra, salone
<b>ITINERARIO</b>	
<b>TEMATISMO</b>	Arte

## FOTO





# Comune di Buddusò

*Progetto Simposio 2.0*

9° Simposio Internazionale di Scultura su Legno

2000/14

<b>TITOLO OPERA</b>	"Metamorfosi"
<b>ARTISTA</b>	Marian Bitlan
<b>NAZIONALITÀ ARTISTA</b>	Francia
<b>NOTE ARTISTA</b>	<a href="https://fr.mappy.com/poi/50b10a1984aefb1e95a3df48">https://fr.mappy.com/poi/50b10a1984aefb1e95a3df48</a>
<b>MATERIALE</b>	Legno
<b>DESCRIZIONE</b>	Bassorilievo
<b>ANNO</b>	2000
<b>PREMIO</b>	--
<b>COLLOCAZIONE</b>	Museo Comunale, piano terra, salone
<b>ITINERARIO</b>	
<b>TEMATISMO</b>	Fede

## FOTO





# Comune di Buddusò

*Progetto Simposio 2.0*

9° Simposio Internazionale di Scultura su Legno

2000/15

<b>TITOLO OPERA</b>	<i>"Insieme Forti verso il nuovo Millennio"</i>
<b>ARTISTA</b>	Max Solinas e Paolo Moro
<b>NAZIONALITÀ ARTISTA</b>	Italia
<b>NOTE ARTISTA</b>	<a href="https://www.maxsolinas.com/about-me/">https://www.maxsolinas.com/about-me/</a> <a href="https://www.paolomoro.it/biografia-paolo-moro/">https://www.paolomoro.it/biografia-paolo-moro/</a>
<b>MATERIALE</b>	Legno
<b>DESCRIZIONE</b>	Bassorilievo
<b>ANNO</b>	2000
<b>PREMIO</b>	1° Premio Bassorilievo
<b>COLLOCAZIONE</b>	Museo Comunale, piano terra, salone
<b>ITINERARIO</b>	
<b>TEMATISMO</b>	Storia

## FOTO





# Comune di Buddusò

*Progetto Simposio 2.0*

10° Simposio Internazionale di Scultura su Legno

2002/5

<b>TITOLO OPERA</b>	"Il tempo"
<b>ARTISTA</b>	Flavia Beatriz Robalo
<b>NAZIONALITÀ ARTISTA</b>	Argentina
<b>NOTE ARTISTA</b>	Nata 1973 <a href="http://www.museodeibozzetti.it/assets/files/mdb/collezione/artisti/s001494.php">http://www.museodeibozzetti.it/assets/files/mdb/collezione/artisti/s001494.php</a>
<b>MATERIALE</b>	Legno
<b>DESCRIZIONE</b>	Bassorilievo
<b>ANNO</b>	2000
<b>PREMIO</b>	1° Premio Bassorilievo
<b>COLLOCAZIONE</b>	Museo Comunale, piano terra, salone
<b>ITINERARIO</b>	
<b>TEMATISMO</b>	Storia

## FOTO





# Comune di Buddusò

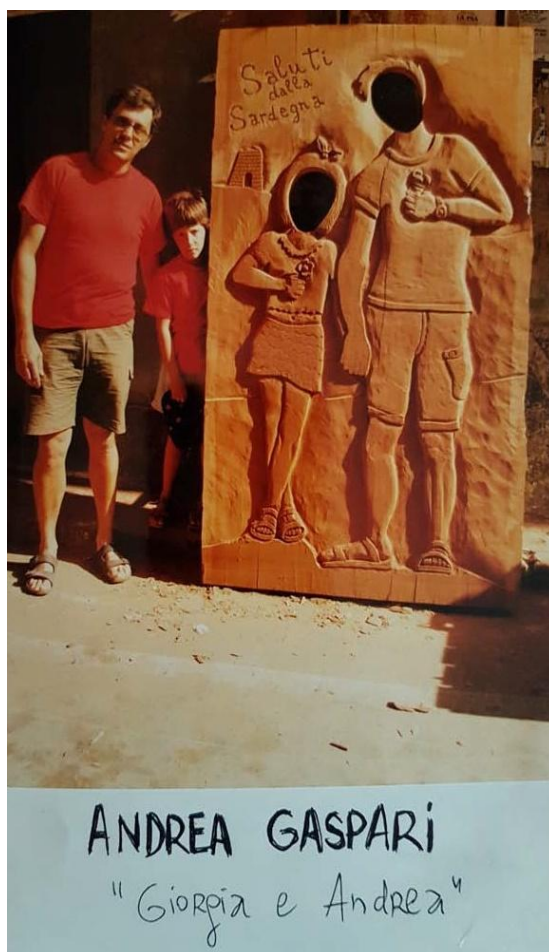
*Progetto Simposio 2.0*

10° Simposio Internazionale di Scultura su Legno

2002/9

<b>TITOLO OPERA</b>	"Giorgia e Andrea"
<b>ARTISTA</b>	Andrea Gaspari
<b>NAZIONALITÀ ARTISTA</b>	Italia - Lecco
<b>NOTE ARTISTA</b>	Nato 1961 <a href="https://www.giornalealtopiano.it/news.php?cod=25-08-2022-andrea-gaspari-e-lopera-che-raffigura-il-municipio-di-asiago">https://www.giornalealtopiano.it/news.php?cod=25-08-2022-andrea-gaspari-e-lopera-che-raffigura-il-municipio-di-asiago</a>
<b>MATERIALE</b>	Legno
<b>DESCRIZIONE</b>	Bassorilievo
<b>ANNO</b>	2002
<b>PREMIO</b>	--
<b>COLLOCAZIONE</b>	Ingresso ufficio turistico
<b>ITINERARIO</b>	
<b>TEMATISMO</b>	Comunità

## FOTO





# Comune di Buddusò

*Progetto Simposio 2.0*

10° Simposio Internazionale di Scultura su Legno

2002/10

<b>TITOLO OPERA</b>	"Fenice"
<b>ARTISTA</b>	Ion Maftei
<b>NAZIONALITÀ ARTISTA</b>	Romania
<b>NOTE ARTISTA</b>	Nato 1948 <a href="https://muzeulartalemnului.ro/fr/fr/blog/r%C4%83mas-bun-ion-maftei">https://muzeulartalemnului.ro/fr/fr/blog/r%C4%83mas-bun-ion-maftei</a>
<b>MATERIALE</b>	Legno
<b>DESCRIZIONE</b>	Tutto tondo
<b>ANNO</b>	2002
<b>PREMIO</b>	--
<b>COLLOCAZIONE</b>	Museo Comunale, piano terra, salone
<b>ITINERARIO</b>	
<b>TEMATISMO</b>	Arte

## FOTO



ION MAFTEI  
"Fenice"



# Comune di Buddusò

*Progetto Simposio 2.0*

10° Simposio Internazionale di Scultura su Legno

2002/12

<b>TITOLO OPERA</b>	<i>"Ragazzo che guarda"</i>
<b>ARTISTA</b>	Adriano Ciarla
<b>NAZIONALITÀ ARTISTA</b>	Italia - Carrara
<b>NOTE ARTISTA</b>	<a href="https://adrianociarla.wixsite.com/adrianociarla">https://adrianociarla.wixsite.com/adrianociarla</a>
<b>MATERIALE</b>	Legno
<b>DESCRIZIONE</b>	Tutto tondo
<b>ANNO</b>	2002
<b>PREMIO</b>	1° Premio
<b>COLLOCAZIONE</b>	Museo Comunale, piano terra, salone
<b>ITINERARIO</b>	
<b>TEMATISMO</b>	Comunità

## FOTO





# Comune di Buddusò

*Progetto Simposio 2.0*

11° Simposio Internazionale di Scultura su Legno

2004/2

<b>TITOLO OPERA</b>	<i>"Prima luna, seconda luna"</i>
<b>ARTISTA</b>	Kazys Venclovas
<b>NAZIONALITÀ ARTISTA</b>	Lithuania - Vilnius
<b>NOTE ARTISTA</b>	Nato 1962 <a href="https://www.klangas.lt/products/artists/kazys-venclovas/">https://www.klangas.lt/products/artists/kazys-venclovas/</a>
<b>MATERIALE</b>	Legno
<b>DESCRIZIONE</b>	Bassorilievo
<b>ANNO</b>	2004
<b>PREMIO</b>	--
<b>COLLOCAZIONE</b>	Museo Comunale
<b>ITINERARIO</b>	
<b>TEMATISMO</b>	Arte

## FOTO





# Comune di Buddusò

*Progetto Simposio 2.0*

11° Simposio Internazionale di Scultura su Legno

2004/6

<b>TITOLO OPERA</b>	"Bifocale"
<b>ARTISTA</b>	Giampiero Pazzola
<b>NAZIONALITÀ ARTISTA</b>	Italia - Sennori
<b>NOTE ARTISTA</b>	Nato 1953 – Morto 2008 <a href="http://www.sennori.info/giampiero_pazzola.html">http://www.sennori.info/giampiero_pazzola.html</a>
<b>MATERIALE</b>	Legno
<b>DESCRIZIONE</b>	Bassorilievo
<b>ANNO</b>	2004
<b>PREMIO</b>	1° Premio Bassorilievo
<b>COLLOCAZIONE</b>	Museo Comunale
<b>ITINERARIO</b>	
<b>TEMATISMO</b>	Arte

## FOTO





# Comune di Buddusò

*Progetto Simposio 2.0*

11° Simposio Internazionale di Scultura su Legno

2004/10

<b>TITOLO OPERA</b>	<i>"Finestra sul mondo"</i>
<b>ARTISTA</b>	Valeriano Hernandez Fraile
<b>NAZIONALITÀ ARTISTA</b>	Spagna - Salamanca
<b>NOTE ARTISTA</b>	<a href="http://valerianohernandez.blogspot.com/p/curriculum.html">http://valerianohernandez.blogspot.com/p/curriculum.html</a>
<b>MATERIALE</b>	Legno
<b>DESCRIZIONE</b>	Tutto tondo
<b>ANNO</b>	2004
<b>PREMIO</b>	--
<b>COLLOCAZIONE</b>	Museo Comunale, piano terra, salone
<b>ITINERARIO</b>	
<b>TEMATISMO</b>	Storia

## FOTO





# Comune di Buddusò

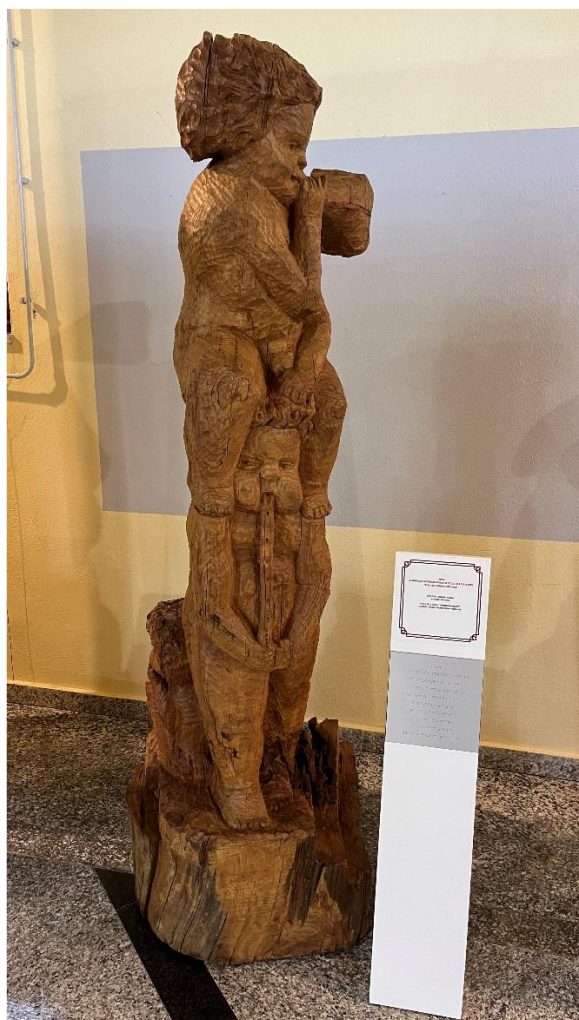
*Progetto Simposio 2.0*

11° Simposio Internazionale di Scultura su Legno

2004/11

<b>TITOLO OPERA</b>	<i>"Bambini Musicanti"</i>
<b>ARTISTA</b>	Adriano Ciarla
<b>NAZIONALITÀ ARTISTA</b>	Italia - Carrara
<b>NOTE ARTISTA</b>	<a href="https://adrianociarla.wixsite.com/adrianociarla">https://adrianociarla.wixsite.com/adrianociarla</a>
<b>MATERIALE</b>	Legno
<b>DESCRIZIONE</b>	Tutto tondo
<b>ANNO</b>	2004
<b>PREMIO</b>	1° Premio Tutto tondo
<b>COLLOCAZIONE</b>	Museo Comunale, piano terra, salone
<b>ITINERARIO</b>	
<b>TEMATISMO</b>	Comunità

## FOTO





# Comune di Buddusò

*Progetto Simposio 2.0*

11° Simposio Internazionale di Scultura su Legno

2004/12

<b>TITOLO OPERA</b>	<i>"Tempo di aspettare (Tempo di attesa)"</i>
<b>ARTISTA</b>	Enrique Jorda
<b>NAZIONALITÀ ARTISTA</b>	Spagna - Alicante
<b>NOTE ARTISTA</b>	<a href="https://www.enriquejorda.es/sobre-mi">https://www.enriquejorda.es/sobre-mi</a>
<b>MATERIALE</b>	Legno
<b>DESCRIZIONE</b>	Bassorilievo
<b>ANNO</b>	2004
<b>PREMIO</b>	--
<b>COLLOCAZIONE</b>	Museo Comunale, piano terra, salone
<b>ITINERARIO</b>	
<b>TEMATISMO</b>	Storia

## FOTO

